

HOLZBEARBEITUNG

- Kleben und Biegen
- Leimen
 - Massivkanten bis 8 mm
- Schleifen
- Holzmontage und Innenausbau
- Holzschutz



Transport

Mit unserem eigenen Fuhrpark oder durch von uns beauftragte Subunternehmen holen wir Ihre Materialien ab und liefern sie nach der Bearbeitung wieder bei Ihnen an.

IHRE VORTEILE

Die WFB Fertigung & Service überzeugt seit über 40 Jahren Unternehmen und Behörden durch maßgeschneiderte und innovative Lösungen. Als anerkannt gemeinnütziges Unternehmen bieten wir Ihnen entscheidende Vorteile:

- Kostenbewusste Kalkulation und günstige Preisgestaltung durch Verzicht auf Gewinnmaximierung als oberstes Unternehmensziel
- 50 % der Arbeitsleistung können gemäß § 140 SGB IX mit der Ausgleichsabgabe verrechnet werden
- Reduzierter Mehrwertsteuersatz von 7 %

KONTAKT

WFB Fertigung & Service
Carl-Zeiss-Straße 2
55129 Mainz-Hechtsheim

Telefon: 06131 5802-160
Telefax: 06131 5802-118
E-Mail: vertrieb@wfb-mainz.de
Internet: www.wfb-mainz.de

*Maßarbeit
für alle Branchen*

WFB
FERTIGUNG & SERVICE
Werkstätten für behinderte Menschen
Mainz gGmbH

METALL- & HOLZBEARBEITUNG



*Maßarbeit
für alle Branchen*

WFB
FERTIGUNG & SERVICE
Werkstätten für behinderte Menschen

METALLBEARBEITUNG

Metall- und Holzbearbeitung setzen eine hohe handwerkliche Fähigkeiten voraus. Diese Fähigkeiten besitzen die Mitarbeiterinnen und Mitarbeiter der WFB Fertigung & Service aufgrund ihrer Qualifikation und jahrelangen Erfahrung. Ausgestattet mit einem modernen Maschinenpark und einer effizienten Werkzeug- und Geräteausrüstung sind wir spezialisiert auf die Bearbeitung von Materialien aller Art.

Einzelkomponenten- und Großserienfertigung

- Vor- und Nachbearbeitung
- Zuschneiden und Entgraten
- Biegen und Kanten
- Stanzen
- Konventionelles Drehen
- Fräsen mit CNC-Technik
 - Verfahrswege von 600 x 400 x 400 mm



METALLBEARBEITUNG

- Bohren und Gewindeschneiden mit NC-Technik
 - Bis 25 mm
 - Gewinde bis M 20
- Fertigen und Montieren von Zäunen, Türen und Toren



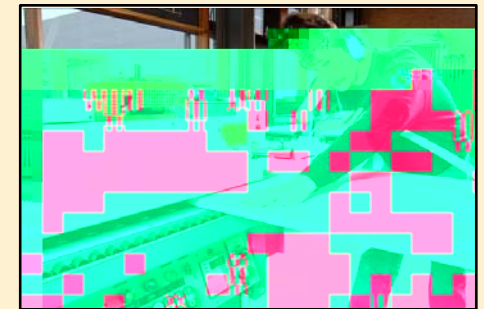
Sonderfahrzeugausbau

- PKW
- LKW
- Anhänger

Selbstverständlich führen wir alle handwerklichen Leistungen auch an Kunststoffen sowie allen sonstigen nichtmetallischen Stoffen und Materialien aus.

HOLZBEARBEITUNG

Für Holzarbeiten und Holzbearbeitung sind wir gut gerüstet. Mit einer Ausstattung, die sich sehen lassen kann. Wie von Ihnen gewünscht, führen wir exakt Ihre Aufträge aus. Denn für Maßarbeit sind wir bei unseren Kunden bestens bekannt.



Einzelkomponenten- und Großserienfertigung

- Zuschneiden
- Verbinden
 - Zink-
 - Schlitz
 - Zapfenverbindungen
- Fräsen
 - Formen
 - Profile
- Bohren